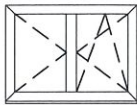




OKNA ZEWNĘTRZNE U = 0,9[W/m2\*K] "Wentylacja grawitacyjna"

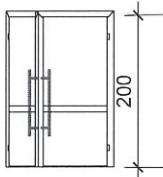
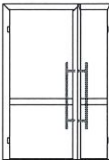
LICZBA PORZĄDK.	1	2	3
RODZAJ WYROBU	OKNA ZEWNĘTRZNE PCV		
SCHEMAT			
WYMIAR ZEWN. OŚCIEŻY	174 x 130 szerokość x wysokość	117 x 128 szerokość x wysokość	82 x 97 szerokość x wysokość
WYMIAR WEWN. OŚCIEŻY	191 x 132 szerokość x wysokość	119 x 129 szerokość x wysokość	
UWAGI	1. FUNKCJA ROZSZELNIENIA 2. NAWIEWNIKI OKIENNE POWIETRZA ZEWNĘTRZNEGO Z FUNKCJĄ REGULACJI W GÓRNEJ CZĘŚCI OKNA 3. UCHYLNOŚĆ OKNA WG FUNKCJI W POMIESZCZENIU 4. WYMIARY PODANE W ŚWIETLE OKŁADZIN		
IŁOŚĆ WYROBÓW	9	2	1

UWAGA: OSTATECZNE WYMIARY OTWORÓW DO OKREŚLENIA NA MIEJSCU INWESTYCJI, OTWORY OKIENNE, OŚCIEŻA Z WĘGARKAMI  
WYMAGANY POMIAR OTWORU W TRZECH PUNKTACH W PIONIE I W TRZECH PUNKTACH W POZIOMIE  
OKNA ZEWNĘTRZNE OTWIERALNE (MYCIE OKIEN), UCHYLNE - OSTATECZNE PARAMETRY POSZCZEGÓLNYCH OKIEN DO USTALENIA Z INWESTOREM  
GÓRNY POZIOMY NAWIETRZAK O REGULOWANYM STOPNIU OTWARCIA, Z MOŻLIWOŚCIĄ STEROWANIA  
ZAPEWNIONA INFILTARCJA POWIETRZA  
WARTOŚĆ WSPÓŁCZYNNIKA PRZENIKANIA CIEPŁA U DOTYCZY ZARÓWNO RAMY OKNA I SZYBY  
RAMY OKNA O PARAMETRACH POZWALAJĄCYCH NA WYKONANIE IZOLACJI TERMICZNEJ OŚCIEŻY MIN.2 CM WEŁNY MINERALNEJ  
WYŁĄCZNIE SZKŁO BEZPIECZNE  
Wymagania dotyczące: szczelności przegród w budynkach i elementów budowlanych



OKNO WIDOCZNA: OŚCIEŻNICA OŚCIEŻA  
PARAPET PŁYTKI LASTRICO

DRZWI ZEWNĘTRZNE WEJŚCIOWE  
U = 1,3[W/m2\*K] naturalna barwa aluminium

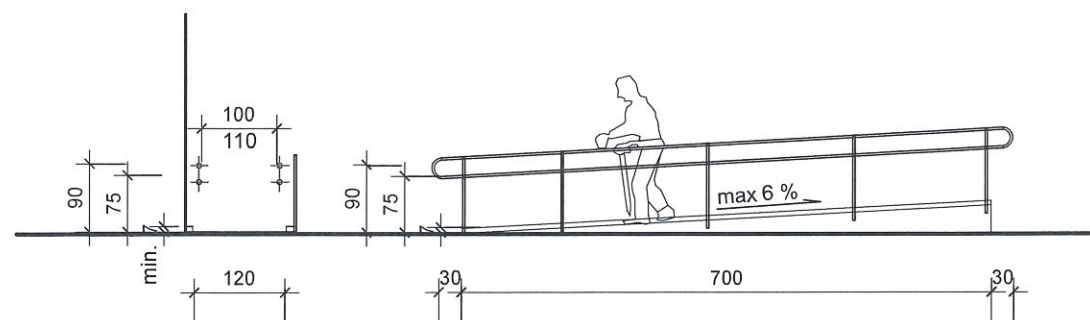
LICZBA PORZĄDK.	1	2
RODZAJ WYROBU	DRZWI ZEWNĘTRZNE WEJŚCIOWE Z ALUMINIUM	
SCHEMAT		
WYMIAR ZEWN. OŚCIEŻY	138 x 210	138 x 210
UWAGI	drzwi dwuskrzydłowe szerokość po otwarciu skrzydeł nie mniejsza niż 1,2 m; wysokość 2 m	szerokość skrzydła głównego po otwarciu nie mniejsza niż: 0,9 m; wysokość 2 m
UWAGI		
IŁOŚĆ WYROBÓW	1	1

UWAGA: OSTATECZNE WYMIARY OTWORÓW DO OKREŚLENIA NA MIEJSCU INWESTYCJI  
WYMAGANY POMIAR OTWORU W TRZECH PUNKTACH W PIONIE I W TRZECH PUNKTACH W POZIOMIE  
OSTATECZNE PARAMETRY POSZCZEGÓLNYCH DRZWI DO USTALENIA Z INWESTOREM  
DRZWI O ZNA CZNYM NATĘŻENIU RUCHU, POCHWYTY PIONOWE, STAŁ NIERDZEWNA  
WYŁĄCZNIE SZKŁO BEZPIECZNE O PODWYŻSZONEJ WYTRZYMAŁOŚCI NA UDERZENIA  
Wymagania dotyczące: szczelności przegród w budynkach i elementów budowlanych

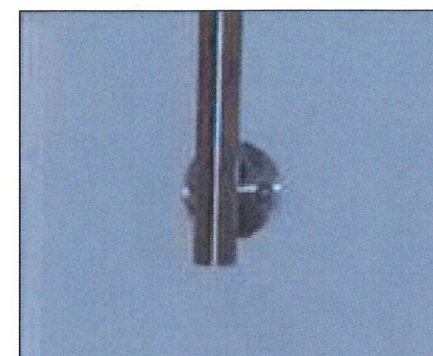
ostateczne wymiary każdorazowo określone na miejscu budowy  
wszystkie opracowania Dokumentacji rozpatrywane łącznie

Nazwa i adres obiektu budowlanego:		Roboty budowlane w ramach programu: Termomodernizacja budynków użyteczności publicznej w Gminie Zagórz, budynek na Stadionie Miejskim w Zagórz, ulica Słupecka 9A 62-410 Zagórz działka numer 2020/1	
Tytuł rysunku:  STOLARKA ZEWNĘTRZNA:  OKNA  DRZWI		Skala 1:100	
		Data: 01.2025 r.	
		Rysunek nr 1	
Projektant:			
mgr inż. arch. Anna Plesińska	Architektoniczna	GP. 7342/5/94 FT-83861/73/83	.....  Podpis
Imię i nazwisko	Specjalność	Nr uprawnień	

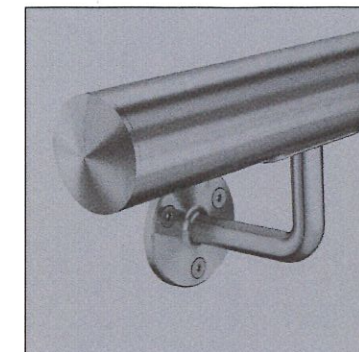
## POCHYLNIA



## BALUSTRADA



MOCOWANIE DO LICA  
POCHYLNIA

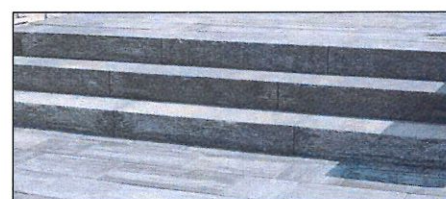


MOCOWANIE  
DO ŚCIANY BUDYNKU

## SCHODY



BLOKI BETONOWE W PIONIE



BLOKI BETONOWE W POZIOMIE

ostateczne wymiary każdorazowo określone na miejscu budowy  
wszystkie opracowania Dokumentacji rozpatrywane łącznie

Nazwa i adres obiektu budowlanego:		Roboty budowlane w ramach programu: Termomodernizacja budynków użyteczności publicznej w Gminie Zagórz, budynek na Stadionie Miejskim w Zagórz, ulica Słupecka 9A 62-410 Zagórz działka numer 2020/1	
Tytuł rysunku:		POCHYLNIA	
		SCHODY	
		Data: 01.2025 r.	
		Rysunek nr 2	
Projektant:			
mgr inż. arch. Anna Plesińska	Architektoniczna	GP. 7342/5/94 FT-83861/73/83	
Imię i nazwisko	Specjalność	Nr uprawnień	Podpis



ELEWACJA ZACHODNIA



ELEWACJA PÓŁNOCNA



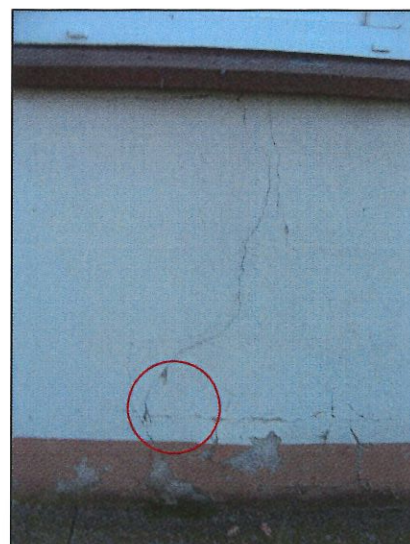
ŚCIANA PRZY ŁAZIENCE



- do stropu brak 36 cm  
ŚCIANA DZIAŁOWA W ŁAZIENCIE



- widoczne zarysowania na ścianie  
ELEWACJA WSCHODNIA



STROPODACH

